

Durée

2 ans (Bac+2)

Type

Plein temps

Conditions d'admission

Diplôme de fin d'études secondaires générales ou classiques
Diplôme du régime de la formation de technicien, division administrative et commerciale ou de la division hôtelière et touristique

Diplôme étranger reconnu équivalent par le Ministère ayant l'Éducation nationale dans ses attributions

Stage(s) en milieu professionnel

2 périodes de 8 semaines en fin de 1ère et 2e année, dont un en milieu favorisant les contacts avec les patients et un en milieu ne demandant pas la présence en consultation

Qualification

Brevet de technicien supérieur

Assistant médico-administratif (AMA)

Finalités

Vie active

Études supérieures de type BAC+3

Assistant de direction, option secrétariat médical

Débouchés

Cabinets et centres médicaux

Cabinets dentaires et paramédicaux (kiné, soins infirmiers, ...)

Vétérinaires

Centres hospitaliers, de cure et de réhabilitation

Cliniques et hôpitaux

Maisons médicales, de retraite et de soins

Laboratoires d'analyses biologiques

ONG (Croix Rouge, Médecins sans Frontières, Caritas, ...)

Caisses de maladie, services mutuels, médecine du travail

Autorités et administrations sociales et de santé

(Ministère de la Santé, Santé au Travail, Sécurité Sociale

Dispensaires Médico-Sociaux, ...).

Assistant médico-administratif

Une formation alliant le médical
à l'administratif



BTS-AMA

au

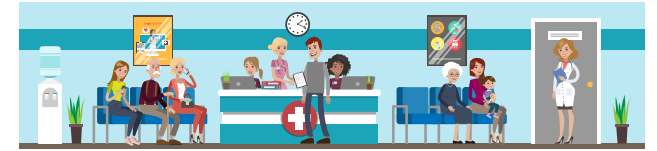
M LYCEE
MAACHER

bts >>
commerce



BTS – ASSISTANT MEDICO-ADMINISTRATIF

Plan d'études



Communication et organisation en milieu médical

Semestre	Cours	Leçons hebdo.	Crédits ECTS
1	Etude du clavier	2	2
	Traitement des informations 1	2	2
	Communication écrite 1	3	3
	Techniques d'organisation 1	2	2
2	Traitement des informations 2	4	2
	Communication écrite 2	3	2
	Techniques d'organisation 2	2	1
3	Traitement des informations 3	4	3
	Communication écrite 3	3	3
	Techniques d'organisation 3	2	2
4	Traitement des informations 4	2	1
	Communication écrite 4	5	4
	Techniques d'organisation 4	3	2

Sciences et techniques médicales

Semestre	Cours	Leçons hebdo.	Crédits ECTS
1	Biologie générale 1	4	3
	Techniques médicales 1	4	3
	Législation et déontologie médicales 1	2	2
2	Biologie générale 2	3	2
	Techniques médicales 2	3	2
	Législation et déontologie médicales 2	4	2
3	Biologie générale 3	2	2
	Techniques médicale 3	4	4
	Secours à personnes (SAP-1)	3	2

STAGE

Semestre	Durée: 8 semaines par semestre	Heures hebdo.	Crédits ECTS
2	Activités d'intégration professionnelle centre médical	40	10
4	Activités d'intégration professionnelle administration structure médicale	40	10

Comptabilité, gestion et ressources humaines en milieu médical

Semestre	Cours	Leçons hebdo.	Crédits ECTS
1	Gestion en milieu médical 1	3	2
	Comptabilité 1	3	3
2	RESHU et droit du travail 1	3	2
	Gestion en milieu médical 2	3	2
3	Comptabilité 2	2	1
	RESHU et droit du travail 2	3	3
	Gestion en milieu médical 3	3	3
4	Comptabilité 3	4	3
	Gestion en milieu médical 4	3	2
	Comptabilité 4	4	3

Langues

Semestre	Cours	Leçons hebdo.	Crédits ECTS
1	Français 1	2	2
	Allemand/Luxembourgeois 1	2	2
	Anglais 1	1	1
	Langue parlée professionnelle 1	3	3
2	Français 2	2	1
	Allemand/Luxembourgeois 2	2	1
	Anglais 2	1	1
3	Langue parlée professionnelle 2	3	2
	Français 3	2	2
	Allemand/Luxembourgeois 3	2	2
4	Anglais 3	1	1
	Langue parlée professionnelle 3	2	2
	Français 4	1	1
	Allemand/Luxembourgeois 4	1	1
	Anglais 4	1	1
	Langue parlée professionnelle 4	4	2

